

Chiffres clés 2020

L'Urssaf Île-de-France vous accompagne au quotidien

108,4 milliards
d'euros encaissés

1 479 020
comptes cotisants gérés

3,594 milliards d'€
de reports employeurs

3,394 milliards d'€
de reports indépendants

151 571
particuliers ayant bénéficié
du chômage partiel
pour leurs salariés dont :
97 465 pour le Cesu
et
54 106 pour la Paje

22 274
actions de contrôle

9 031
actions de lutte contre
le travail dissimulé

1 186 881
appels téléphoniques reçus

415,0
millions d'€
de redressements
au titre du contrôle
et 20,2 millions d'€ restitués

287,7
millions d'€
de redressements
au titre de la lutte contre
le travail dissimulé

La relation de service : un enjeu prioritaire

6,58/10
Note de
satisfaction globale

7,1/10
note attribuée à
l'Urssaf pour sa
gestion de crise

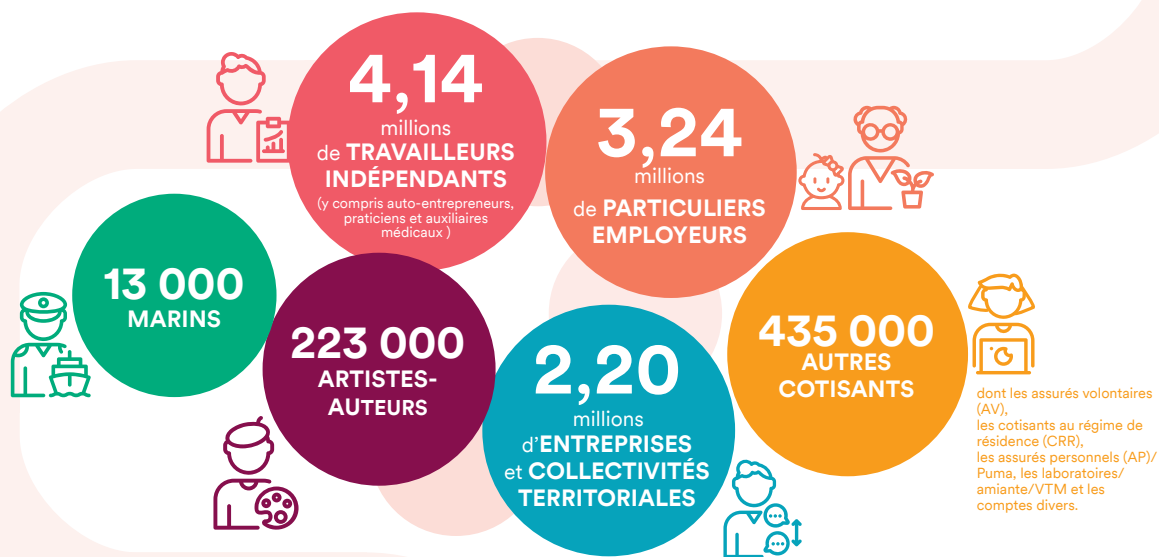
78,73 %
de clients satisfaits

91,40 %
Taux d'appels
aboutis

16,73/20
Note de
qualité à la réponse
téléphonique

94,80 %
de mails qui ont reçu
une réponse
en 48 h

Assurer le financement de la protection sociale



versent les cotisations salariales et patronales

L'Urssaf
COLLECTE
les cotisations sociales



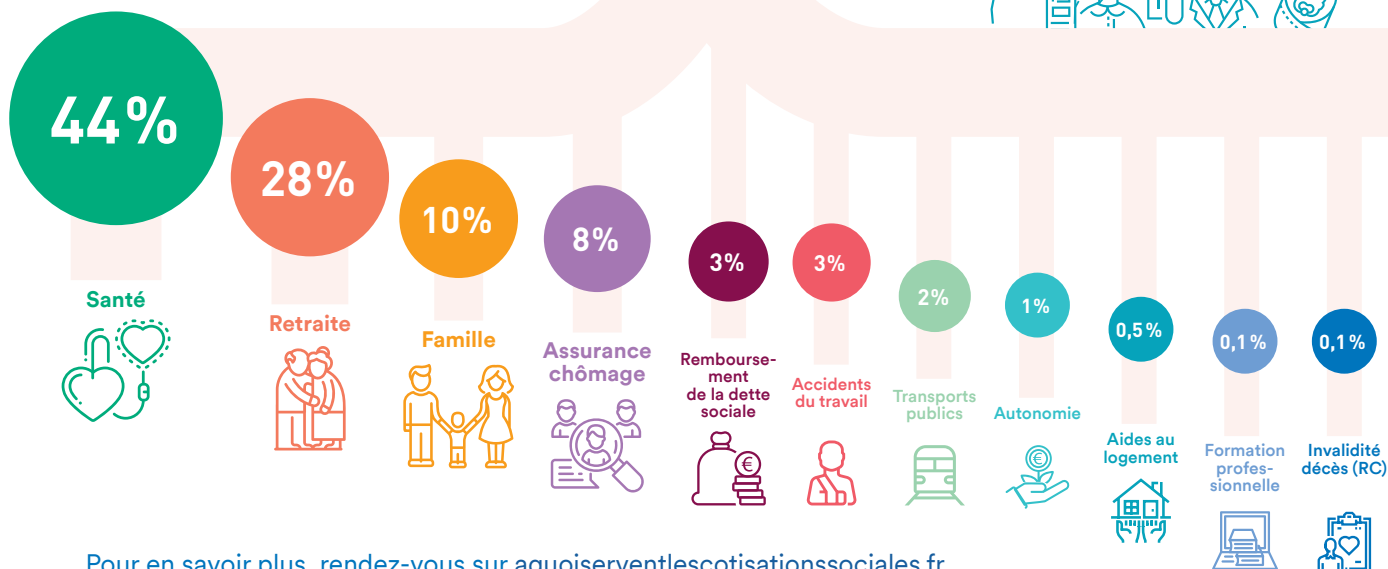
REDISTRIBUE
les cotisations sociales

aux **880** organismes

dont l'Assurance maladie, l'Assurance Retraite, la Caf et l'Unédic qui versent des prestations sociales auprès de millions de Français



pour financer notamment les prestations sociales



Pour en savoir plus, rendez-vous sur aquiserventlescotisations sociales.fr

Contacts

Par courrier

Urssaf Ile-de-France
93518 Montreuil Cedex

Par courriel

contact.presse.idf@urssaf.f



@Urssaf_IDF



Urssaf Ile-de-France



TutosUrssafIDF

