



# Données et analyses statistiques

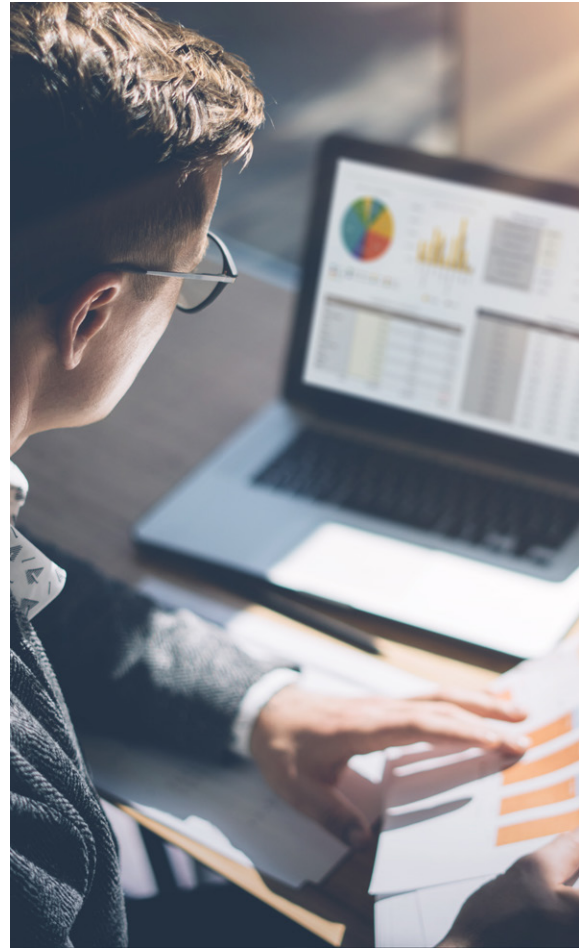
**L'expertise de l'Urssaf**

pour une meilleure compréhension  
de la sphère économique et sociale

# Rôle et missions de l'Urssaf

L'Urssaf pilote la collecte et la redistribution des cotisations et contributions nécessaires au financement du modèle social français. Elle agit au service d'une protection sociale durable et solidaire. Son activité se structure autour de trois grandes missions :

- **Assurer le financement de la protection sociale :**  
l'Urssaf collecte et reverse les cotisations à plus de 800 organismes partenaires. Elle assure une gestion prudente et performante des ressources.
- **Accompagner tous les employeurs et entrepreneurs :**  
l'Urssaf propose des services adaptés, prenant en compte la diversité de ses publics, leurs contraintes et leurs besoins pour faciliter l'accomplissement des démarches sociales.
- **Garantir les droits sociaux et l'équité entre tous les acteurs économiques :**  
l'Urssaf contribue à préserver le financement de la protection sociale. Cette mission permet d'assurer une saine concurrence entre les entreprises, en veillant à l'équilibre dans le paiement des cotisations, et garantit la conversion des activités économiques en droits sociaux justes pour tous les travailleurs.



## Les données

### Au service de l'intérêt général

En tant que collecteur de référence des cotisations et contributions sociales, l'Urssaf a développé **une expertise reconnue dans la production de données et d'analyses statistiques**. Les formalités administratives accomplies par les usagers fournissent de précieuses données qui sont centralisées, traitées et diffusées par l'Urssaf sous forme d'indicateurs portant sur les revenus du travail, la masse salariale, les embauches ou la situation financière des entreprises.

**Les données statistiques produites par l'Urssaf lui confèrent un rôle d'observatoire économique**, qui donne lieu à la publication d'études et d'analyses, à la diffusion de données en open data et à la mise en place de partenariats nationaux et régionaux. Ces données couvrent différents publics (entreprises, travailleurs indépendants, particuliers employeurs....) et portent sur des champs variés permettant de mieux appréhender la situation économique des territoires, tels que les effectifs salariés, les revenus, les impayés, les procédures de liquidation ou encore les délais... Cette démarche de valorisation et d'ouverture est engagée depuis de très nombreuses années pour répondre à un double objectif : à la fois éclairer les partenaires institutionnels et économiques, et améliorer nos services en favorisant la relation de confiance avec nos usagers.

### L'Urssaf enrichit ses publications statistiques avec la DSN

Grâce aux informations transmises par les entreprises dans la déclaration sociale nominative (DSN), **l'Urssaf dispose d'un patrimoine de données économiques et sociales très riche**. Ces données, qui constituent des indicateurs de la dynamique économique française, au mois le mois, sont analysées par nos équipes. L'Urssaf a ainsi pu enrichir ses statistiques en intégrant des critères essentiels tels que le sexe des salariés, leur âge, le type de contrat.

Depuis 2024, ces nouveaux indicateurs permettent une lecture plus précise des évolutions récentes de l'emploi salarié privé et une meilleure compréhension des dynamiques du marché du travail en France. Cette avancée constitue un levier essentiel pour adapter les politiques publiques et mieux comprendre les mutations de l'emploi salarié en France.

Notre processus de production de données s'appuie sur :

- **Une collecte fréquente**, qui garantit une grande réactivité dans l'observation des inflexions économiques ;
- **L'exhaustivité des données recueillies**, qui nous permet de fournir des études ciblées (par zone géographique, taille d'entreprise, secteur d'activité, etc.) ;
- **La cohérence des données collectées**, grâce à la fiabilisation des données sociales collectées, dans laquelle l'Urssaf joue un rôle clé, et au contrôle réalisé par notre réseau d'experts en statistiques sur tout le territoire.

## Open Urssaf

Notre portail d'open data : Open.urssaf concrétise cette démarche d'ouverture, de transparence et de pédagogie en rendant nos données accessibles et utilisables par tous (catalogues de données, data visualisations clé en main, interface de programmation d'application API). L'Urssaf met ainsi à disposition de nombreuses données économiques et sociales de l'économie française déclinées par territoires (France entière, régions, départements, établissements publics de coopération intercommunale, communes).

[open.urssaf.fr](https://open.urssaf.fr)

### ZOOM

Plusieurs séries de données de l'Urssaf sont labellisées par l'Autorité de la statistique publique.



Cette labellisation garantit la qualité de nos données au terme d'une vérification de conformité au Code de bonnes pratiques de la statistique européenne (principe d'impartialité, d'objectivité, de pertinence, etc.). L'exploitation des données produites par l'Urssaf est strictement encadrée par le secret statistique, qui garantit la confidentialité des informations concernant les personnes physiques et morales.

## La publication d'études et analyses

Dans le cadre de ses missions, l'Urssaf publie régulièrement des études et analyses statistiques à l'échelle nationale et régionale. Ces publications ont pour but de fournir une vision claire et détaillée de la situation des usagers, des tendances économiques et des évolutions sociales partout en France.

### Le baromètre économique

L'Urssaf Caisse nationale publie chaque mois le baromètre économique, qui présente des indicateurs sur la situation économique et financière des entreprises (emploi et masse salariale du secteur privé, embauches, taux d'impayés, procédures collectives) qui permettent d'identifier avec réactivité les tendances économiques.

### La collection Stat'Ur

L'Urssaf réalise des analyses trimestrielles et annuelles, publiées dans la collection Stat'Ur, afin d'étudier de façon détaillée les indicateurs économiques et d'enrichir la connaissance des différents publics suivis, notamment les employeurs du secteur privé, les travailleurs indépendants (dont les auto-entrepreneurs) et les particuliers employeurs. Déclinée au niveau régional, la collection Stat'Ur contribue à une meilleure compréhension des dynamiques économiques propres à chaque territoire.

### Les recueils statistiques

L'Urssaf publie des recueils statistiques thématiques sur des populations particulières (frontaliers suisses, artistes-auteurs) ou en fonction de critères identifiés (sexe, âge et type de contrats). **L'Urssaf apporte ainsi un éclairage précis sur la composition du tissu économique français.**

Par exemple, un recueil par âge publié une fois par an décrypte notamment la place des travailleurs ayant entre 18 et 30 ans en mettant en lumière leur statut, les secteurs d'activité où ils sont le plus représentés, leur niveau de rémunération, etc.

# L'Urssaf Île-de-France

## Calendrier des publications

- **Baromètres Urssaf** : sur la conjoncture économique du secteur privé.  
**Parution** : chaque trimestre
- **Stat'ur Conjoncture** : sur l'emploi salarié privé, la masse salariale et le salaire moyen.  
**Parution** : chaque 3<sup>e</sup> mois de trimestre
- **Baromètres et fiches sectoriels** : sur la conjoncture de secteurs d'activité particuliers.  
**Parution** : ponctuelle
- **Observatoire statistique** : bilan sur l'emploi, les déclarations d'embauche et les exonérations  
**Parution** : annuelle (3<sup>e</sup> trimestre)
- **Bilan sur les travailleurs indépendants**  
**Parution** : annuelle (3<sup>e</sup> trimestre)

## Les partenariats statistiques

L'Urssaf Île-de-France développe des partenariats statistiques dans l'objectif de mettre à disposition des observateurs économiques de la région des données utiles à leurs analyses, telles que des données sur les effectifs salariés et la masse salariale du secteur privé (régime général). Ces données sont labellisées par l'Autorité de la statistique publique (avis du 14/04/2020 - JORF n°0095 du 18/04/2020).

À titre d'exemple de partenariats régionaux, l'Urssaf Île-de-France a signé des conventions de partenariats statistiques avec la Direction régionale inter-départementale de l'économie, de l'emploi, du travail et des solidarités (DRIETS), la Chambre de commerce et d'industrie (CCI) d'Île-de-France et la Chambre régionale de l'économie sociale et solidaire (Cress).

## L'utilisation de nos statistiques par nos partenaires

L'Urssaf Île-de-France a contribué au bilan économique 2023 de l'Insee.

Elle conduit par ailleurs des études sur l'économie francilienne avec certains partenaires, telle que la Cellule économique régionale de la construction (Cerc) d'Île-de-France, qui mobilise nos données pour leurs analyses conjoncturelles de leur domaine d'activité économiques.

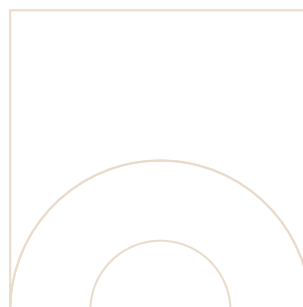


## Un partenariat statistique avec l'Urssaf vous intéresse ?

- Contactez l'Urssaf Île-de-France et précisez vos attentes. Nous examinons toutes les opportunités d'échange de savoir-faire !
- [stats.idf@urssaf.fr](mailto:stats.idf@urssaf.fr)



←  
Les publications statistiques de l'Urssaf Île-de-France



Retrouvez-nous sur les réseaux sociaux

